

桃ノ木川水生生物調査

調査日 2015. 2. 11

	種 類	桃ノ木川 上流	桃ノ木川 下流
カゲロウ目	チラカゲロウ	○	
	シロタニガワカゲロウ	25	
	シロハラコカゲロウ	8	○
	トウヨウマダラカゲロウ	3	
	オオクママダラカゲロウ	○	
	アカマダラカゲロウ	4	
	フタスジモンカゲロウ	○	
トンボ目	ダビドサナエ	2	
カワゲラ目	アミメカワゲラ科	○	○
	カミムラカワゲラ	17	○
トビケラ目	ヒゲナガカワトビケラ	29	○
	ウルマーシマトビケラ	○	○
	コカクツツトビケラ属	5	○
甲虫目	ヒラタドロムシ属	○	
ハエ目	ユスリカ科	○	
	ブユ科	○	
	ガガンボ科		○
昆虫以外の 無脊椎動物	ミズムシ	○	○
	サワガニ		1
	アメリカザリガニ	○	○
	シマイシビル	○	○
	ミミズ類	5	
	アメリカツノウズムシ	○	
	カワニナ	○	
魚	ツチフキ	1	
	スナヤツメ		1
	タモロコ	1	
	モツゴ	1	
	コイ	○	



チラカゲロ



シロタニガワカゲロ



シロハラコカゲロウ



フタスジモンカゲロウ



ダビドサナエ



カミムラカワゲラ



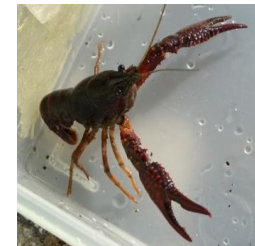
ヒゲナガカワトビケラ



ウルマーシマトビケ



サワガニ



アメリカザリガニ



アメリカツノウズムシ



カワニ



ツチフキ



スナヤツメ



タモロコ



モツゴ